



REGIONE LIGURIA



Città Metropolitana
di Genova



CONFINDUSTRIA
GENOVA



INNOVAZIONE, DIGITALIZZAZIONE, COMPETITIVITÀ

NEL PIANO STRATEGICO METROPOLITANO



Casella, 14 giugno 2024

CITTÀ METROPOLITANA DI GENOVA
sotto lo stesso cielo





PARTENARIATI INNOVATIVI PER LO SVILUPPO SOCIO ECONOMICO

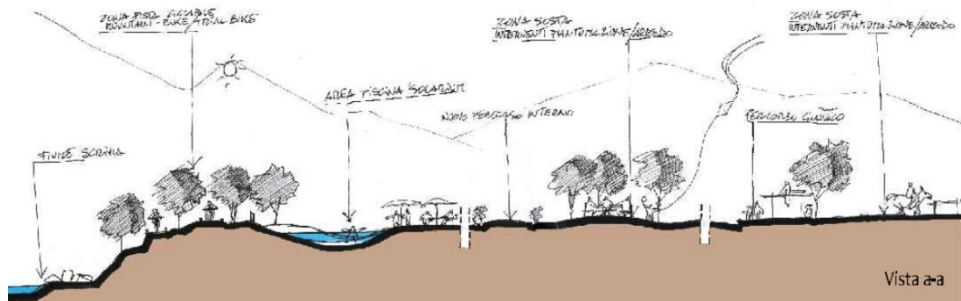
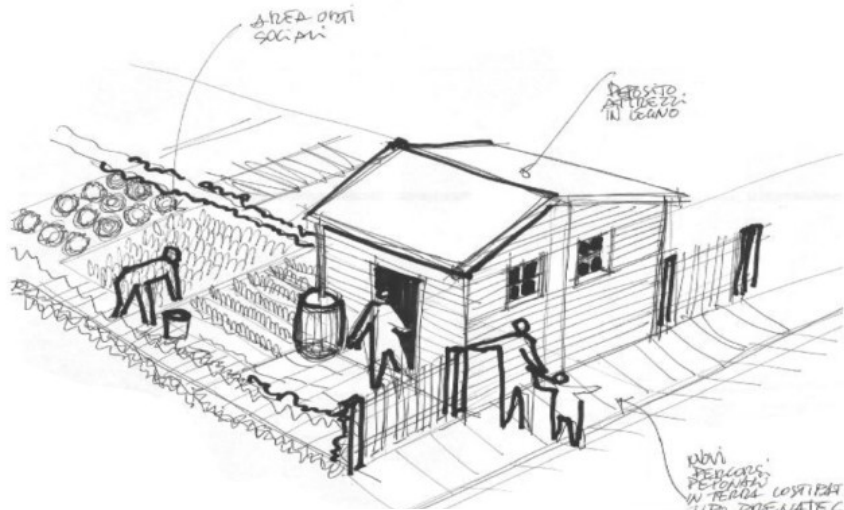
Casella, 14 giugno 2024

CITTÀ METROPOLITANA DI GENOVA
sotto lo stesso cielo



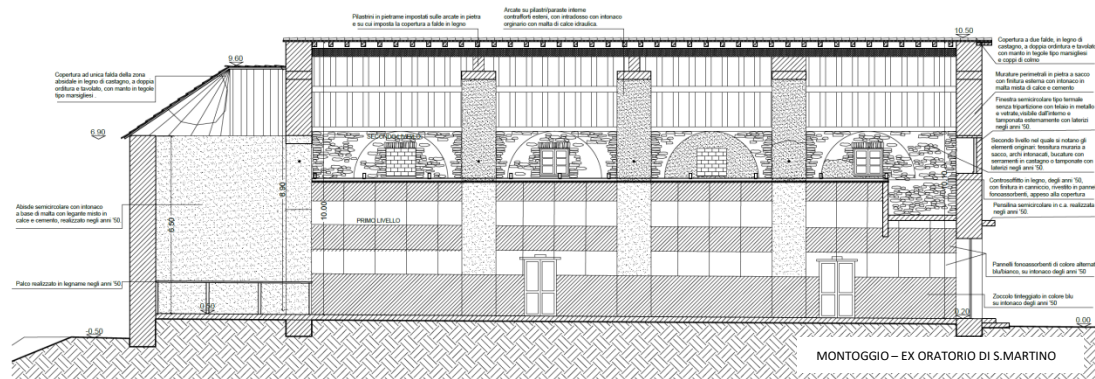
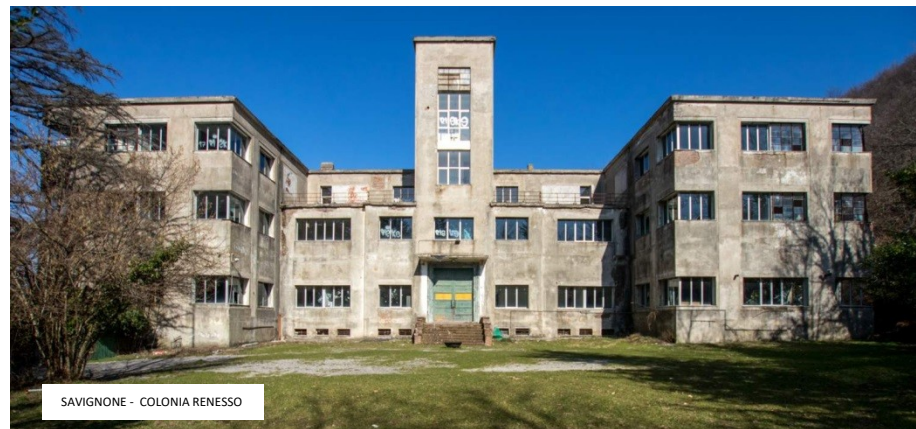
greening urbano e spazi pubblici

welfare
naturalità
qualità
fruibilità
accessibilità



un'eredità da riscoprire

welfare
naturalità
qualità
fruibilità
accessibilità



nuovi modelli per l'abitare

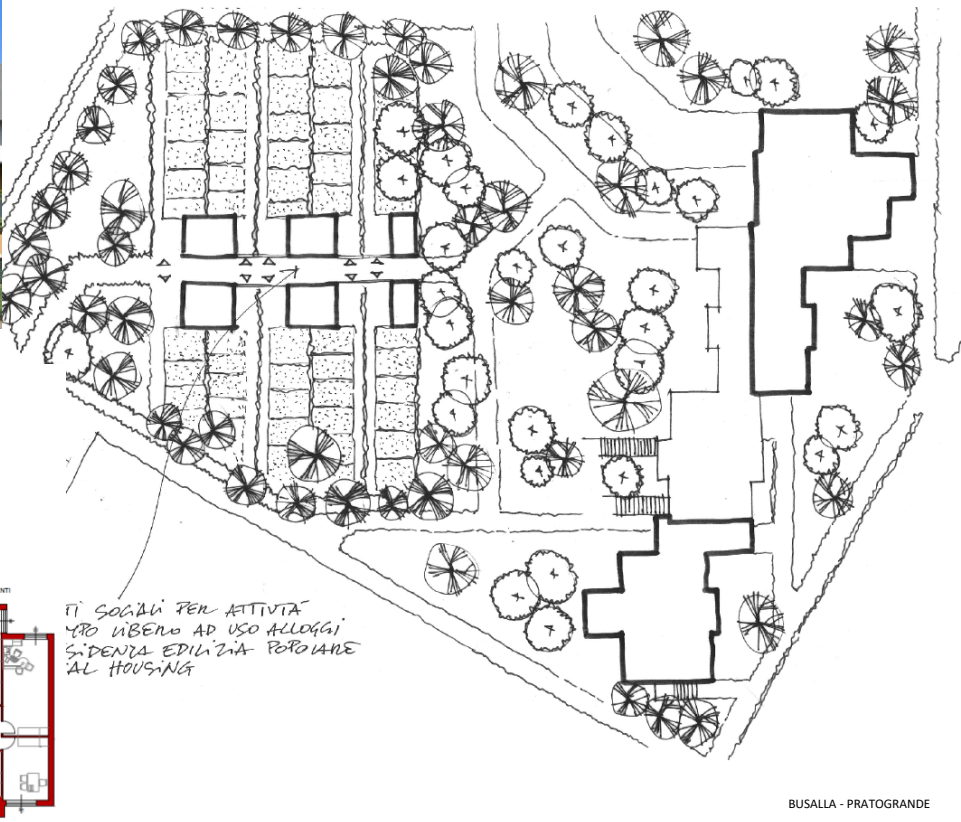
welfare

naturalità

qualità

fruibilità

accessibilità



TI SOGNAVI PER ATTIVITA' LIBERE AD USO ALLOGGI? SCELTA EDILIZIA POPOLARE AL HOUSING

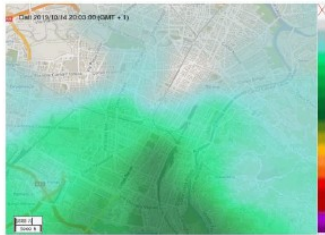


adattamento ai cambiamenti climatici

SMART RAINFALL SYSTEM

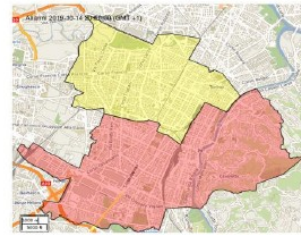
Monitoraggio, previsione e allertamento del dissesto con elaborazione continua di mappe geo-referenziate per consentire azioni di protezione delle persone e delle infrastrutture.

MONITORAGGIO



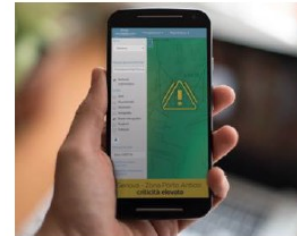
Mappe delle piogge in tempo reale

VALUTAZIONE RISCHIO



Analisi dinamica con sistema esperto

ALLERTAMENTO

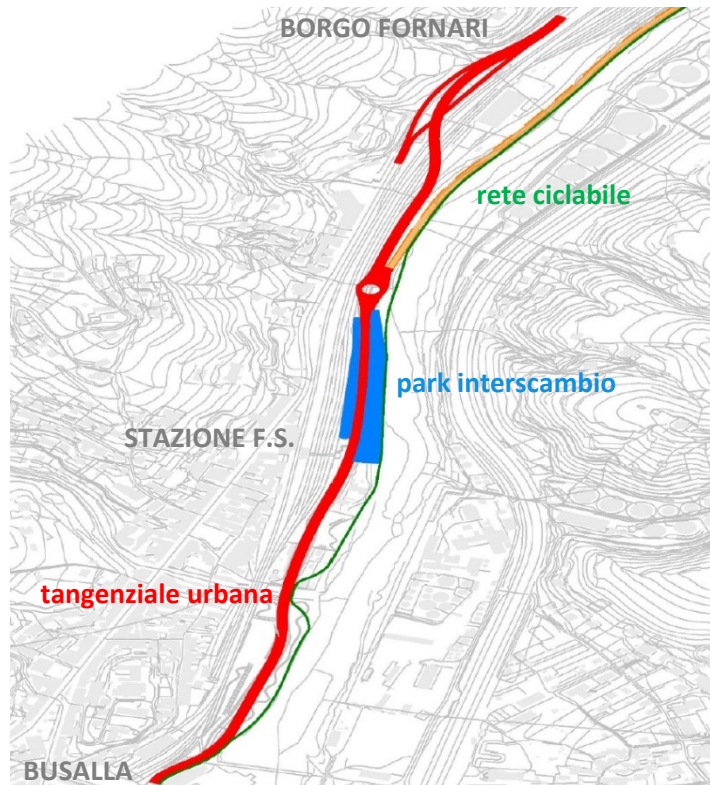


Messaggistica Istantanea

mobilità sostenibile: integrazione e innovazione



MOBILITY
AS A SERVICE



RONCO SCRIVIA - PARK STAZIONE FS

welfare
naturalità
qualità
fruibilità
accessibilità

mobilità sostenibile: la valle Scrivia si muove in bici

elfare

fruibilità

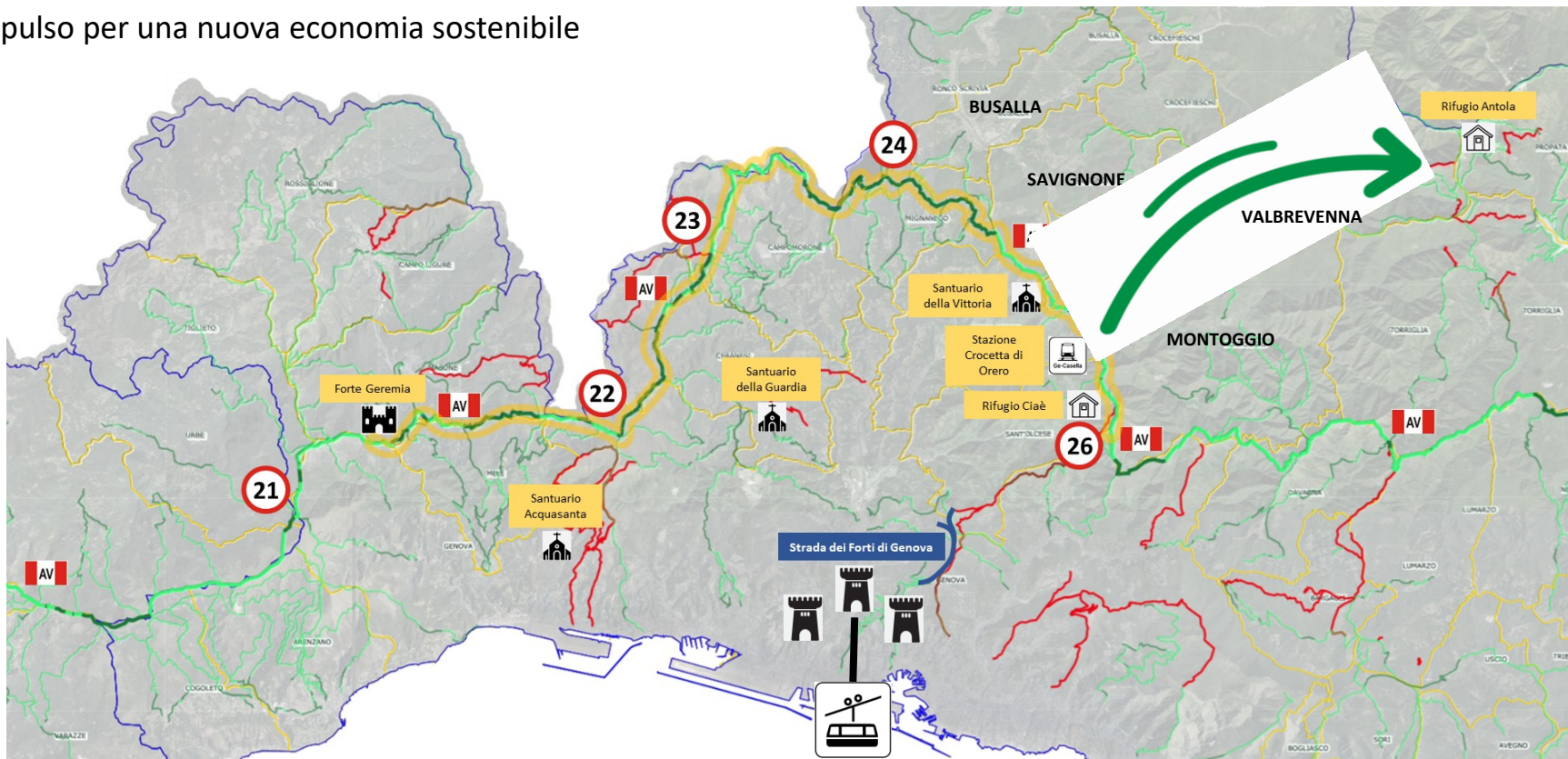
accessibilità



servizio TPL a chiamata *Bike & Bus*

il «ponte verde» tra Genova e il suo entroterra

impulso per una nuova economia sostenibile



sviluppo economico e inclusione sociale

nuovi modelli di *engagement* e strumenti di *governance*

Patto per il food e l'economia circolare



Patto per la didattica e il co-working all'aperto



Patto per lo sport, il benessere e i giovani



servizi digitali inclusivi

i portali tematici servizi online, grazie ad un finanziamento PNRR, saranno resi **accessibili**, secondo le linee guida del Codice Amministrazione Digitale

► progetto **CMGE INCLUSION**

- formazione online e laboratori in presenza per i dipendenti delle amministrazioni comunali

riferimenti per aderire alla formazione:

Roberta Parodi 335.6977353

Flavio Rossi 335.7476085



<https://pratico.cittametropolitana.genova.it/>



ITALIANO

ENGLISH

INFORMAZIONI ▾

SEGNALAZIONI

ACCEDI



<https://segnalazioni.cittametropolitana.genova.it/>

Grazie per l'attenzione



PERCORSO DI AGGIORNAMENTO DEL PIANO STRATEGICO METROPOLITANO

